

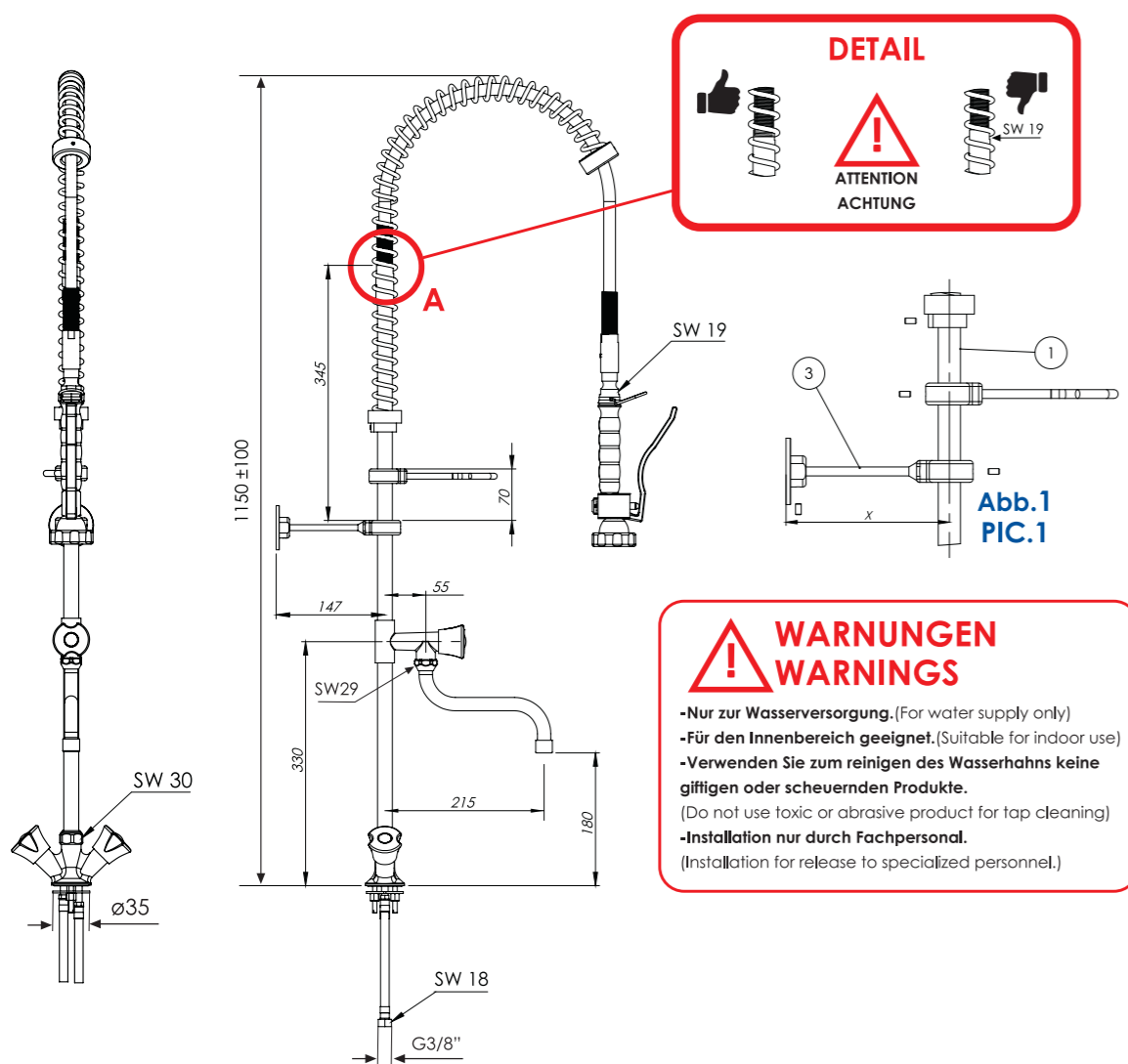


**WICHTIG: WENN SIE MIT DER VERWENDUNG FERTIG SIND, SCHLIEßEN SIE DEN WASSERHAHN.  
IMPORTANT: WHEN YOU FINISH TO USE IT, CLOSE THE TAP.**

**TECHNISCHE SPEZIFIKATIONEN (TECHNICAL SPECIFICATIONS):**

**BETRIEBSTEMPERATUR (OPERATING TEMPERATURES): 5-85 °C**

**MAX. BETRIEBSDRUCK (MAX. OPERATING PRESSURE): 7 Bar**

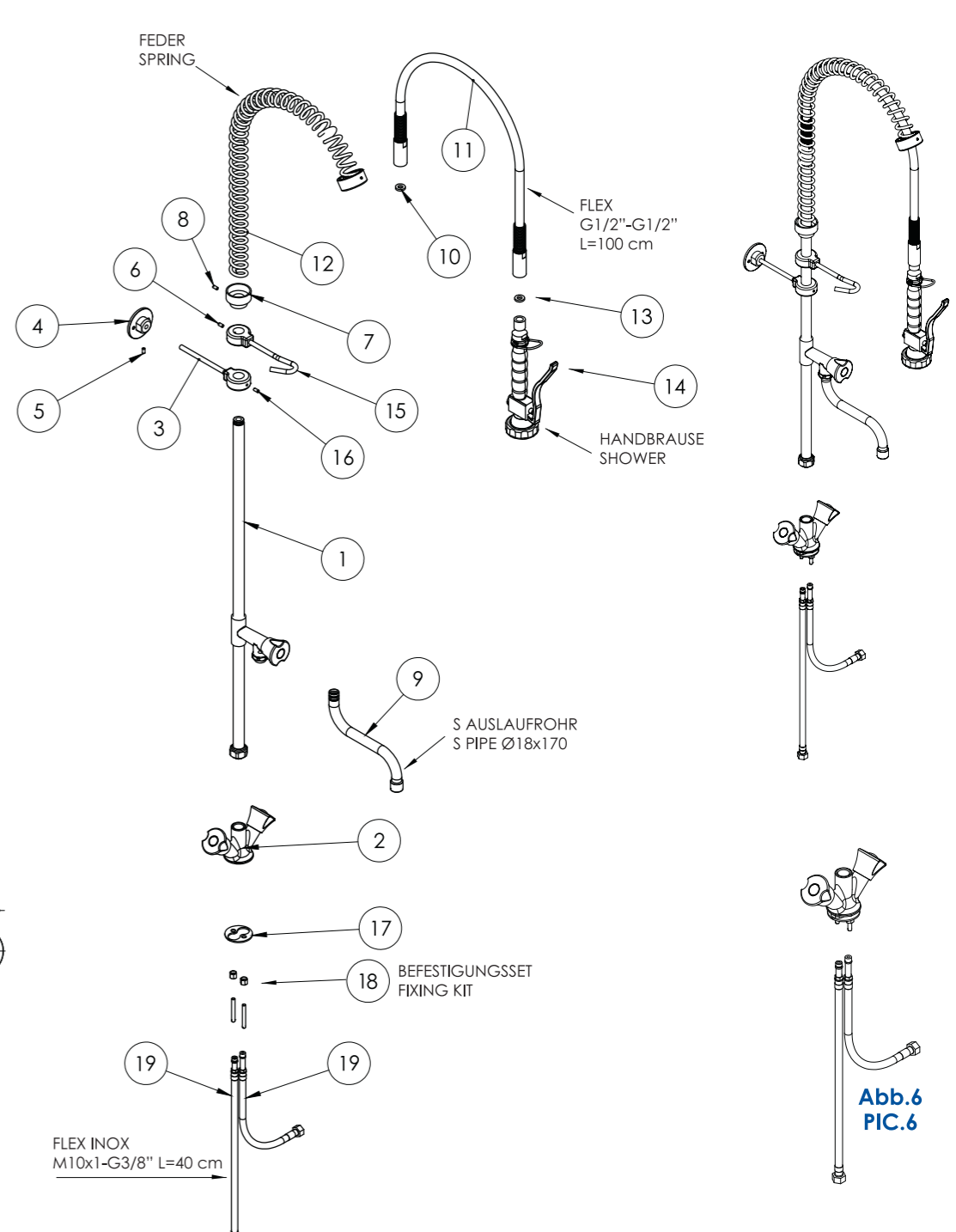
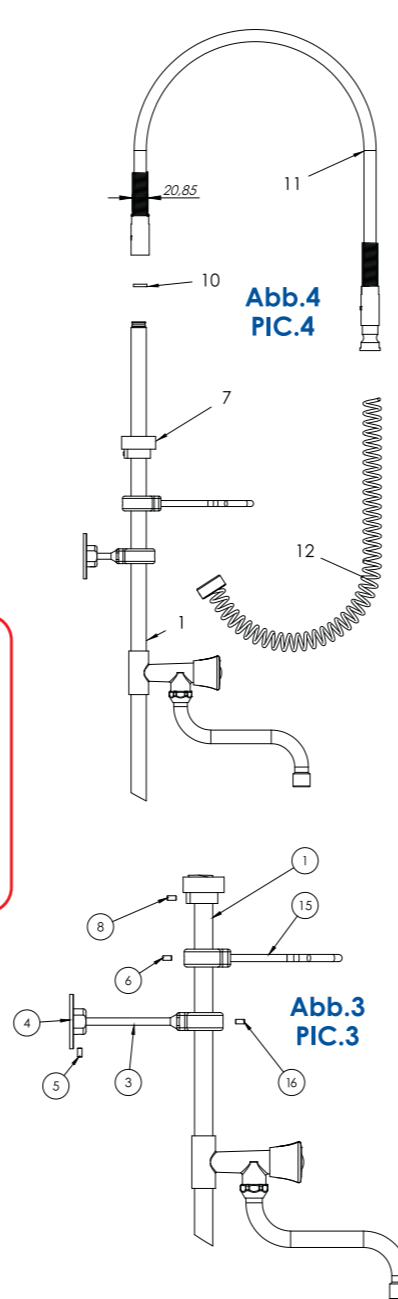


# BE-Gastrol

## GASTRONOMIEBEDARF

### INSTALLATIONSANLEITUNG / MONTAGEANLEITUNG

- Bohren Sie ein Loch mit  $\varnothing 35$  in das Spülbecken.
- Setzen Sie die Dichtung (17) in die Öffnung der Mischbatterie (2) ein und setzen Sie die Mischbatterie (2) in das Loch im Spülbecken ein.
- Befestigen Sie es mit dem Befestigungsset (18) und ziehen Sie es mit einem Schraubenschlüssel (SW30) fest.
- Befestigen Sie die flexiblen Schläuche (19) an der Mischbatterie (2). Schrauben Sie die flexiblen Schläuche mit der Hand fest, verwenden Sie keinen Schraubenschlüssel.
- Verbinden Sie die flexiblen Schläuche (19) mit dem Wasseranschluss.
- Setzen Sie das Rohr (1) in die Mischbatterie (2) ein und befestigen Sie es mit einem Schraubenschlüssel (SW30).
- Befestigen Sie die Handbrausenhalterung (15) am Metallrohr (1), um die Handbrause zu fixieren, und schrauben Sie die Madenschrauben/Gewindestift (16) vor.
- Schneiden Sie die Wandhalterung (3) auf die gewünschte Länge (Distanz x) zu (siehe Abb. 1).
- Führen Sie die Stange (3) in das Rohr (1) ein, um die Geschirrbrause zu fixieren und schrauben Sie die Madenschrauben/Gewindestift (16) vor.
- Schrauben Sie die Madenschrauben/Gewindestift mit dem M5 Imbusschlüssel vor (Abb. 1).
- Setzen Sie die Befestigungsplatte (4) in die Stange (3) ein und fixieren Sie sie (5) (siehe Abb. 1).
- Setzen Sie die Federbefestigung (7) in das Rohr (1) ein und fixieren Sie sie (8) in einem Abstand von 220 mm von der Rohroberkante (siehe Abb. 3).
- Die korrekte Federposition wird in Detail A erklärt.**
- Befestigen Sie die Befestigungsplatte (4) mit einer Schraube  $\varnothing 5$  an der Wand, nachdem Sie gebohrt haben (Abb. 2).
- Befestigen Sie die Stange für die Wandhalterung (3) im Rohr (1), indem Sie die Madenschrauben/Gewindestift (6) im erforderlichen Abstand (Abb. 3) enger machen.
- Fixieren Sie die Dichtung (10) und den flexiblen Schlauch (11) im Rohr (1) (Abb. 4).
- Setzen Sie die Feder (12) ein (Abb. 4), um sie in Position (7) zu bringen (Abb. 5).
- Befestigen Sie die Dichtung (13) und die Handbrause (14) am anderen Ende des flexiblen Schlauchs (11).
- Fixieren Sie die Halterung (15) im Rohr (1) durch die Drehung der Madenschrauben/Gewindestift (16) in einem Abstand, die es Ihnen ermöglicht, die Handbrause zu befestigen.
- Befestigen Sie den Auslauf (9) im Rohr (1) und ziehen Sie diese mit einem Schraubenschlüssel (SW29) fest.
- Stellen Sie sicher, dass alle Komponenten ordnungsgemäß befestigt sind, um Undichtigkeiten zu vermeiden.



### PRE-RINSE UNIT INSTALLATION

- Make a hole in the sink  $\varnothing 35$
- Insert the gasket (17) in its place into the body tap (2), and insert the body tap (2) into the hole in the sink.
- Install the body tap (2) into the hole in the sink with gasket (17). Fix it using the nut kit (18) and tighten it with a spanner (SW30)
- Fix the flexible hoses (19) to the body (2) (Pic. 6) To screw the flexible hoses tighten by hand, not using spanner.
- Connect the flexible hoses (19) to the water supply.
- Fix the tube (1) into the body (2) and fix it with a spanner (SW30)
- Install the spray gun bracket (15) into the metal tube (1) in order to fix the shower and pre-crew the knobs (16)
- Cut the fixing bar (3) to the "X" distance from the fixing plate on the Wall (Pic. 1)
- Put the bar (3) into the tube (1) in order to fix the shower and pre-crew the knobs (6)
- Insert the M5 exagon nut (20) (Pic.2) in its place and pre-screw the knob (5;8)
- Insert the fix plate (4) into the bar (3) and fix it (5) (Pic.1)
- Install the tongs place (7) into the tube (1) and fix it (8) at a distance of 220mm (Pic.3)
- The correct spring position is explained in detail A**
- Fix the plate (4) to the Wall with  $\varnothing 5$  screw after drilling (No.2 Holes)
- Fix the bar for the wallfixing (3) into the tube (1) throw the narrowing of the knobs (6) at the needed distance (Pic.3)
- Fix the gasket (10) and the flexible hose (11) into the tube (1) (Pic.4)
- Insert the spring (12) (Pic.4) in order to put it in its place (7) (Pic.5)
- Fix the gasket (13) and the shower (14) to the other end of the flexible hose (11)
- Fix the bracket (15) into the tube (1) throw the narrowing of the knobs (16) at a distance that allows you to fix the shower.
- Fix the swivel nozzle (9) into the tube (1) and tighten it with a spanner (SW 29)
- Make sure that all components have been fixed in order to avoid leaks.